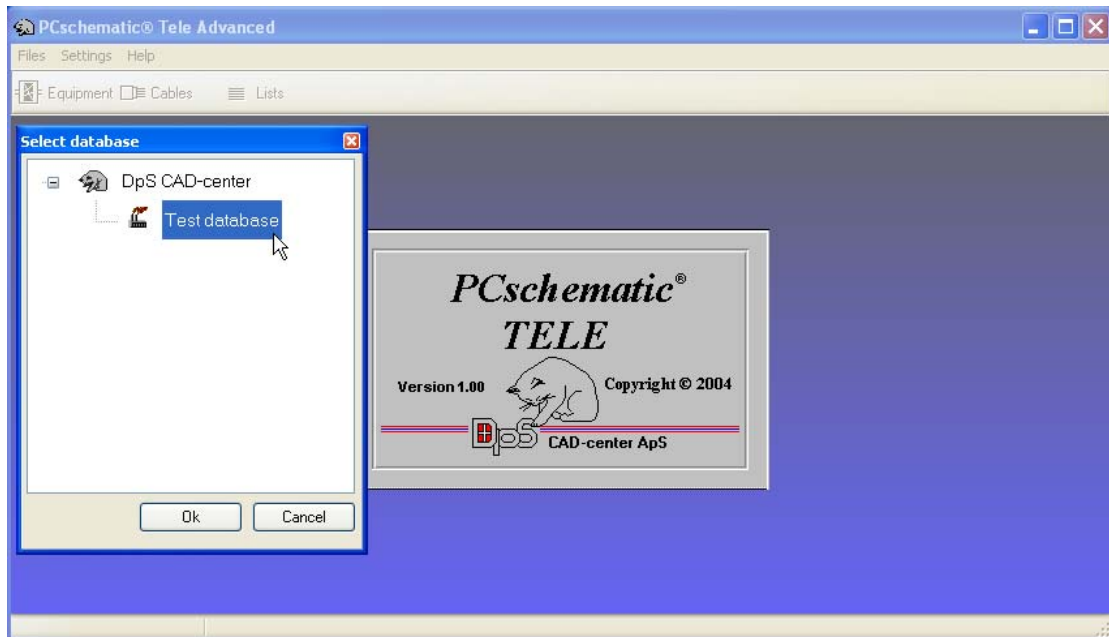


# *PCschematic<sup>®</sup> Tele*

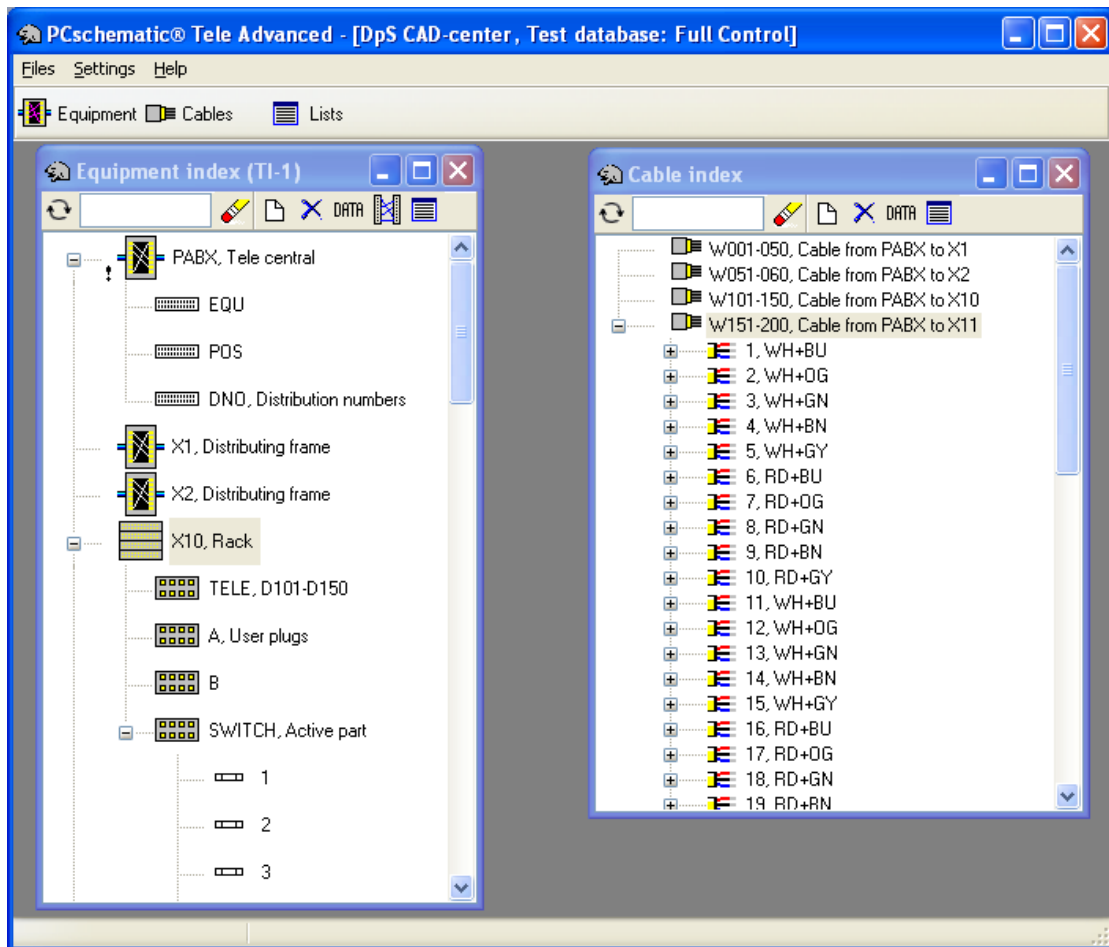
**Survey of**

**Tele & Data installations**

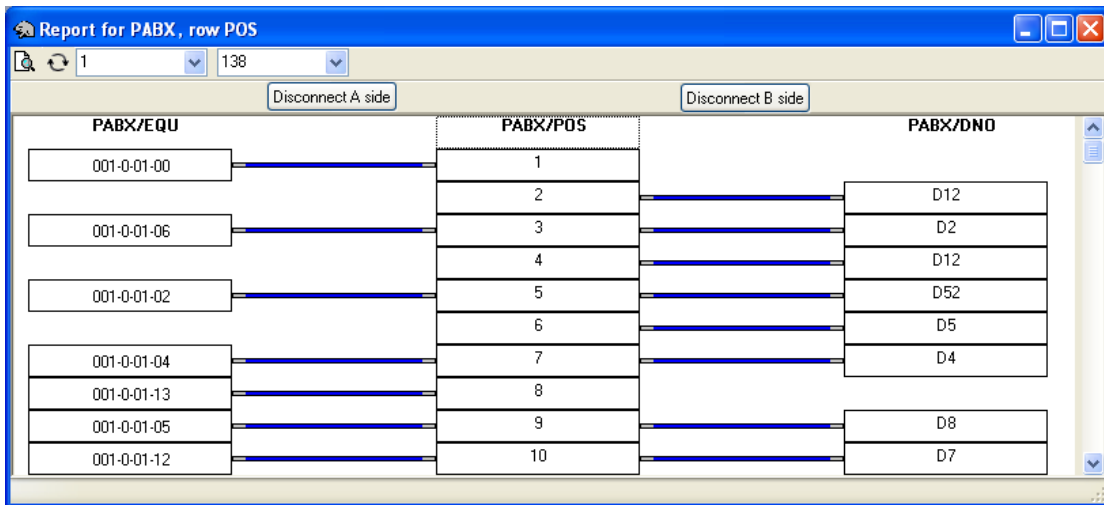
1) Example on how to open a Telecom installation database



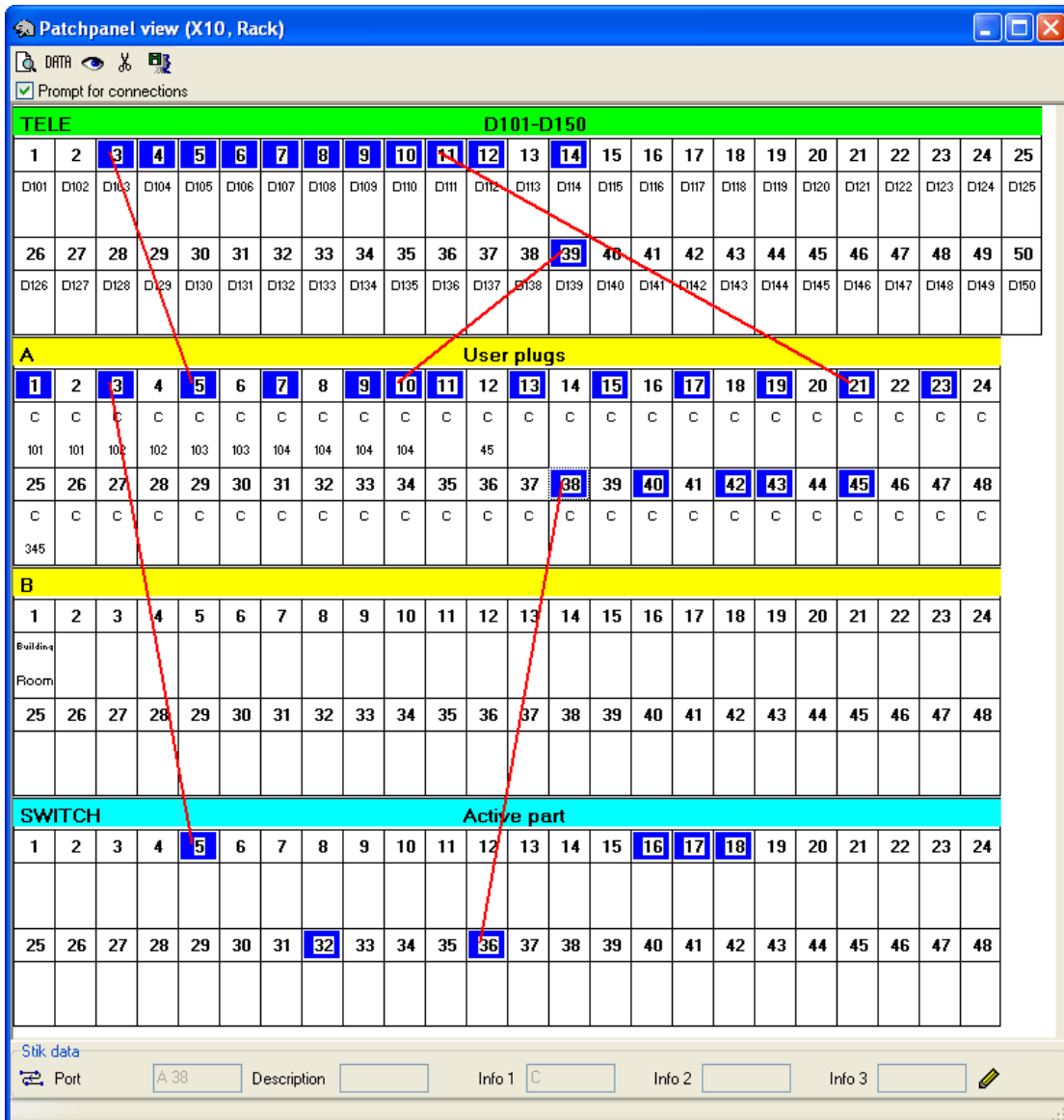
2) Example on windows to maintain distribution frames, cables etc.



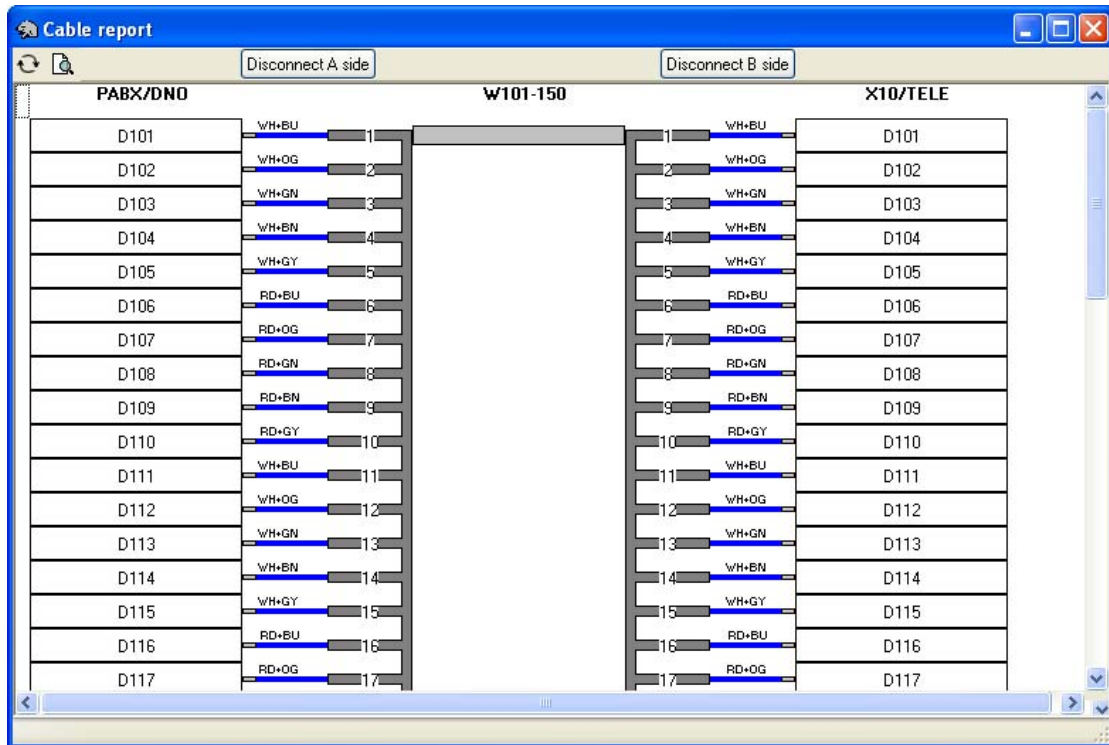
3) Example on window to maintain connections in distribution frames



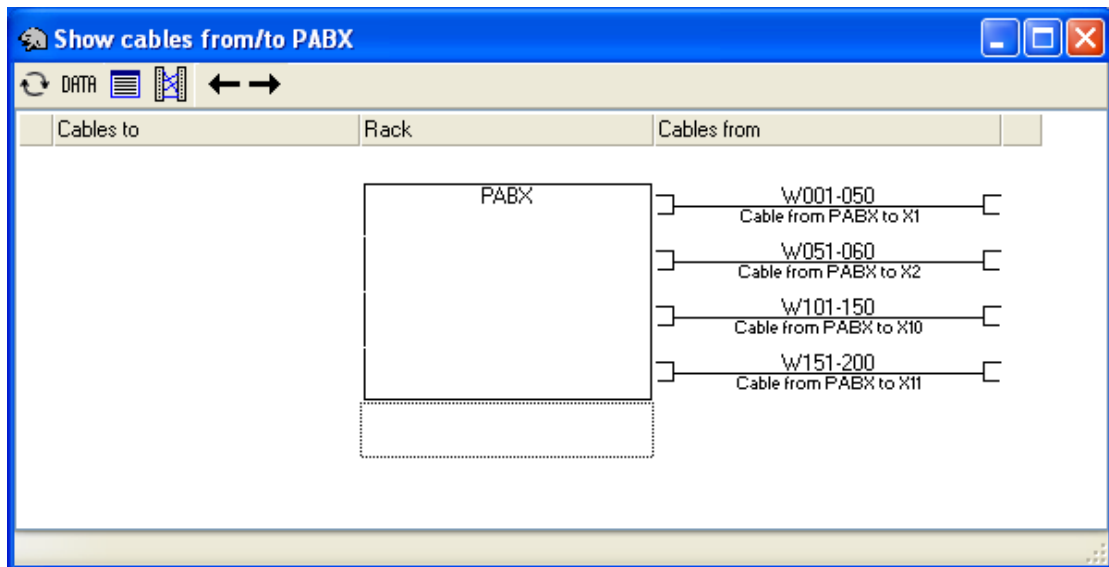
4) Example on window to maintain patchpanels



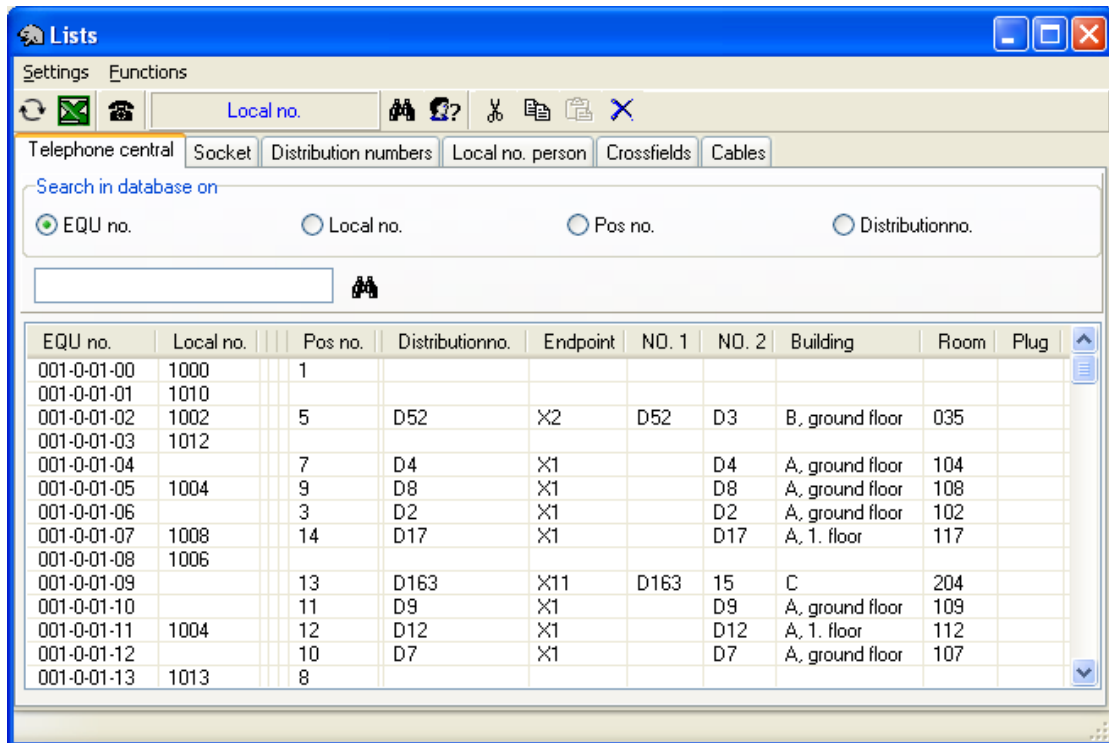
5) Example on window to maintain cable connections



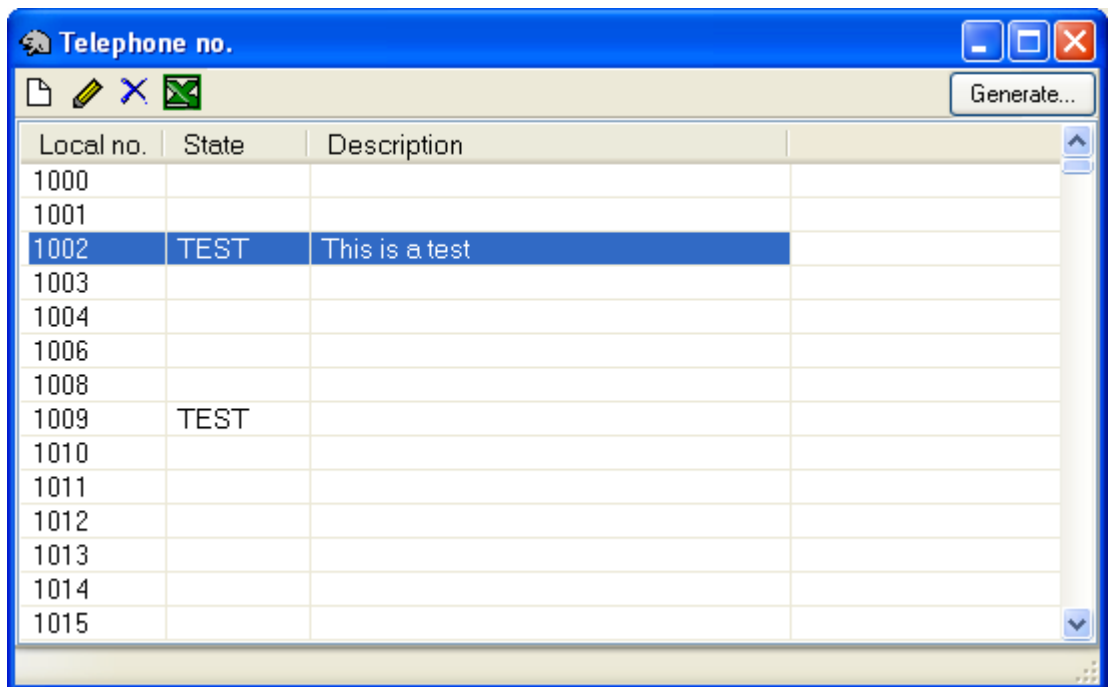
6) Example on window to show cables to and from a distribution frame



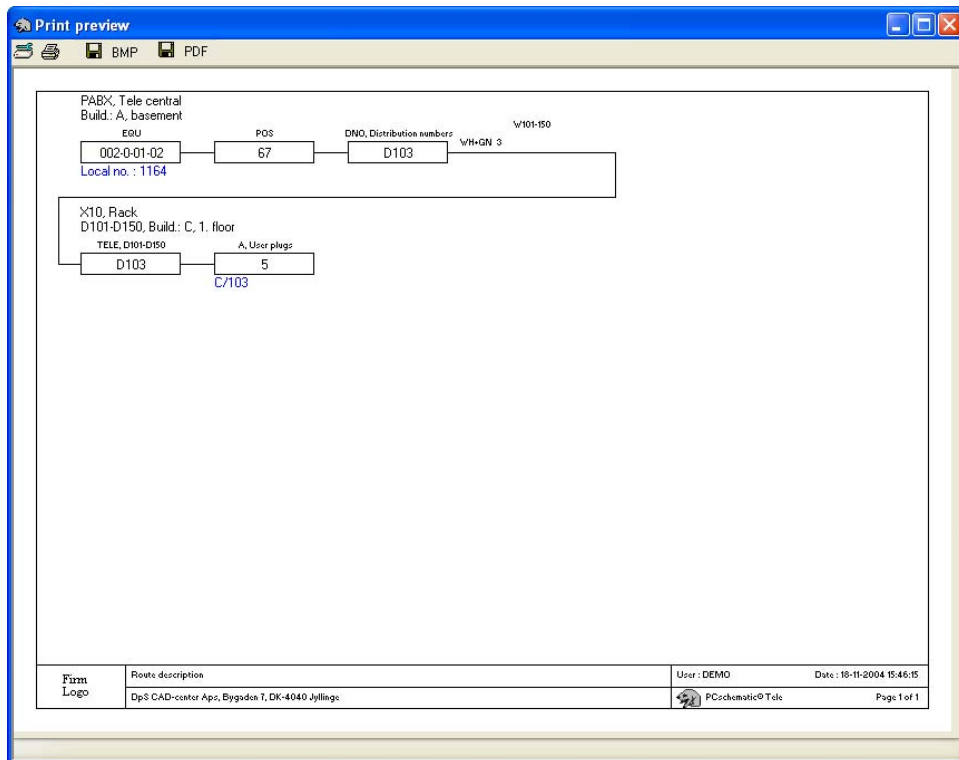
7) Example on window to maintain telecom connections



8) Example on window to maintain local numbers



9) Example on a print preview for a route description



10) Example on a print preview for patchpanels

**TELE D101-D150**

1	2	3	4	5	6	7	8	9	10	11	12	13	14	15	16	17	18	19	20	21	22	23	24	25
D101	D102	D103	D104	D105	D106	D107	D108	D109	D110	D111	D112	D113	D114	D115	D116	D117	D118	D119	D120	D121	D122	D123	D124	D125
26	27	28	29	30	31	32	33	34	35	36	37	38	39	40	41	42	43	44	45	46	47	48	49	50
D126	D127	D128	D129	D130	D131	D132	D133	D134	D135	D136	D137	D138	D139	D140	D141	D142	D143	D144	D145	D146	D147	D148	D149	D150

**A User plugs**

1	2	3	4	5	6	7	8	9	10	11	12	13	14	15	16	17	18	19	20	21	22	23	24
C	C	C	C	C	C	C	C	C	C	C	C	C	C	C	C	C	C	C	C	C	C	C	C
101	101	102	102	103	103	104	104	104	104	45													
25	26	27	28	29	30	31	32	33	34	35	36	37	38	39	40	41	42	43	44	45	46	47	48
C	C	C	C	C	C	C	C	C	C	C	C	C	C	C	C	C	C	C	C	C	C	C	C
345																							

**B**

1	2	3	4	5	6	7	8	9	10	11	12	13	14	15	16	17	18	19	20	21	22	23	24
Building																							
Room																							
25	26	27	28	29	30	31	32	33	34	35	36	37	38	39	40	41	42	43	44	45	46	47	48

**SWITCH Active part**

1	2	3	4	5	6	7	8	9	10	11	12	13	14	15	16	17	18	19	20	21	22	23	24
25	26	27	28	29	30	31	32	33	34	35	36	37	38	39	40	41	42	43	44	45	46	47	48

Firm Logo: X10, Rack  
DpS CAD-center Aps, Bygøden 7, DK-4040 Jyllinge  
User: DEMO  
Date: 18-11-2004 15:47:17  
PCschematic® Tele  
Page 1 of 1

11) Example on a print preview for a cable and its connections

Print preview

PABX/DNO		W101-150		X10/TELE	
D101	WH+BU	1	1	WH+BU	D101
D102	WH+OG	2	2	WH+OG	D102
D103	WH+GN	3	3	WH+GN	D103
D104	WH+BN	4	4	WH+BN	D104
D105	WH+GY	5	5	WH+GY	D105
D106	RD+BU	6	6	RD+BU	D106
D107	RD+OG	7	7	RD+OG	D107
D108	RD+GN	8	8	RD+GN	D108
D109	RD+BN	9	9	RD+BN	D109
D110	RD+GY	10	10	RD+GY	D110
D111	WH+BU	11	11	WH+BU	D111
D112	WH+OG	12	12	WH+OG	D112
D113	WH+GN	13	13	WH+GN	D113
D114	WH+BN	14	14	WH+BN	D114
D115	WH+GY	15	15	WH+GY	D115
D116	RD+BU	16	16	RD+BU	D116
D117	RD+OG	17	17	RD+OG	D117
D118	RD+GN	18	18	RD+GN	D118
D119	RD+BN	19	19	RD+BN	D119
D120	RD+GY	20	20	RD+GY	D120
D121	WH+BU	21	21	WH+BU	D121
D122	WH+OG	22	22	WH+OG	D122
D123	WH+GN	23	23	WH+GN	D123
D124	WH+BN	24	24	WH+BN	D124
D125	WH+GY	25	25	WH+GY	D125
D126	RD+BU	26	26	RD+BU	D126
D127	RD+OG	27	27	RD+OG	D127
D128	RD+GN	28	28	RD+GN	D128
D129	RD+BN	29	29	RD+BN	D129
D130	RD+GY	30	30	RD+GY	D130
D131	WH+BU	31	31	WH+BU	D131
D132	WH+OG	32	32	WH+OG	D132
D133	WH+GN	33	33	WH+GN	D133
D134	WH+BN	34	34	WH+BN	D134
D135	WH+GY	35	35	WH+GY	D135
D136	RD+BU	36	36	RD+BU	D136
D137	RD+OG	37	37	RD+OG	D137
D138	RD+GN	38	38	RD+GN	D138
D139	RD+BN	39	39	RD+BN	D139
D140	RD+GY	40	40	RD+GY	D140
D141	WH+BU	41	41	WH+BU	D141
D142	WH+OG	42	42	WH+OG	D142
D143	WH+GN	43	43	WH+GN	D143
D144	WH+BN	44	44	WH+BN	D144
D145	WH+GY	45	45	WH+GY	D145
D146	RD+BU	46	46	RD+BU	D146
D147	RD+OG	47	47	RD+OG	D147
D148	RD+GN	48	48	RD+GN	D148
D149	RD+BN	49	49	RD+BN	D149
D150	RD+GY	50	50	RD+GY	D150

<b>Firm</b> Logo	Cable report. Cable W101-150 DpS CAD-center ApS, Bygaden 7, DK-4040 Jyllinge	User : DEMO    Date : 18-11-2004 15:47:55	PCschematic® Tele    Page 1 of 1
---------------------	---	---	----------------------------------