

# Overblik over tele- & data installationer

Et skræddersyet program til dokumentation og overblik over tele installationer, har længe været savnet på det danske marked. På Teknik & Data 2004 bliver der derfor lanceret et nyt program, hvor ændringer i installationen kun skal opdateres én gang ét sted. Et program der holder styr på alle lokalnumre, fikspunkter, krydsfelter, underkrydsfelter, kabler og stik.

Som det ser ud for øjeblikket, er Excel nok det mest almindelige program til at dokumentere tele installationer med i Danmark. Det er da også hurtigt at oprette små oversigter i Excel, og programmet er helt sikkert også udmærket til mindre installationer. Men hvordan ser det ud, når installationerne bliver større?

## Kan du bevare overblikket med Excel?

Så snart installationerne begynder at vokse i omfang, begynder det at blive sværere at holde overblikket. Typisk vil de samme oplysninger optræde flere forskellige steder, i forskellige Excel dokumenter. Ved ændringer bliver det derfor stadig sværere at sikre sig, at oplysningerne bliver opdateret alle relevante steder. Ud over besværet med opdateringen, kan dette yderligere resultere i, at man ikke længere kan stole på hvilke oplysninger, der er korrekte i dokumentationen.

Endvidere er det svært at udtrække rapporter på tværs af de forskellige Excel dokumenter, som installationen er dokumenteret i.

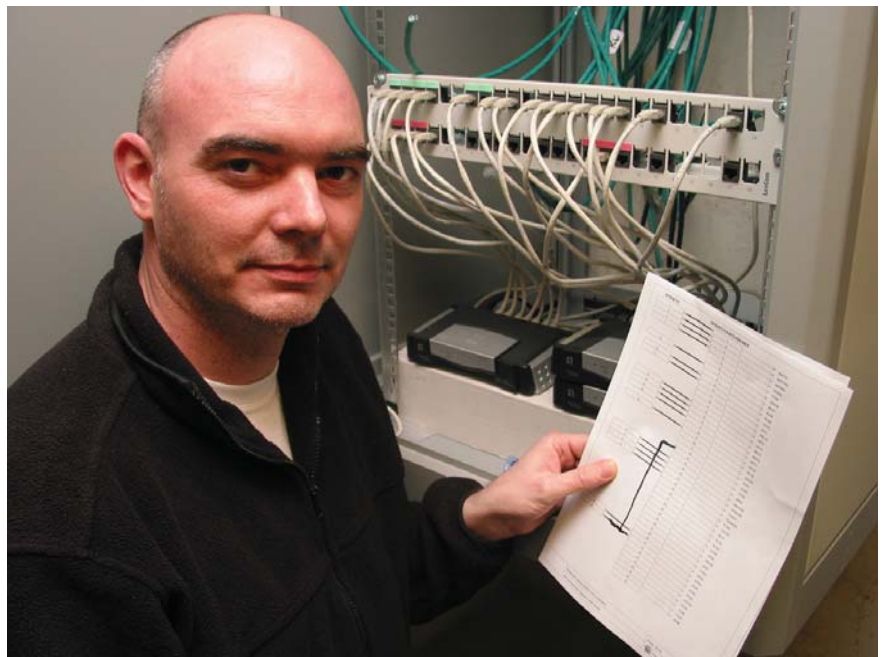
## Oplysninger i én database

Det nye program PCschematic Tele er skræddersyet til at håndtere netop tele- og data installationer.

For at gøre det så enkelt at arbejde med som muligt, ligger alle oplysninger om tele/data installationen derfor samlet i én database.

Dette medfører flere ting:

- Hver enkelt oplysning ligger kun ét sted, og skal således ikke opdateres flere forskellige steder
- Programmet er et fler-bruger system, hvor flere kan ændre data for samme installation samtidig
- Alle brugere af programmet er hele



*PCschematic Tele kan bruges til at holde styr på både de mindste- og de største tele/data installationer*

tiden opdateret med de seneste ændringer

- Det er muligt at oprette mange forskellige typer rapporter - både tekst rapporter og grafiske rapporter

Endvidere kan programmet bruges til både projektering, vedligehold og drift.

## Hvad holder programmet styr på?

Programmet holder styr på lokalnumre, fikspunkter, krydsfelter, underkrydsfelter, kabler, patchninger og stik, samt hvilke brugere, der sidder på hvilke lokalnumre.

Derfor findes der special-designede dialogbokse til indtastning af forskellige typer oplysninger, og - ikke mindst - til at knytte oplysningerne sammen. I programmet er der lagt vægt på at præsentere de forskellige oplysninger på en

så enkel måde som muligt. F.eks. er der et Udstyrs index vindue, som indeholder alle hovedkrydsfelter, underkrydsfelter, fikspunkter med mere. Oversigten over disse præsenteres i en træstruktur - på samme måde som i forvejen kendes fra Windows Stifinder. Der er ligeledes lagt vægt på at gøre indtastning og opdatering af oplysninger så enkel og hurtig som muligt.

## Forbinder kabler hurtigt

I programmet er der lagt stor vægt på at det skal være hurtigt at arbejde med, ved f.eks. at benytte de kendte Windows principper med „træk og slip“.

Lige som der findes et Udstyrs index vindue, findes der et Kabel index vindue, der indeholder en oversigt over alle kabler. Når du skal forbinde et kabel, trækker du kablet fra Kabel index vinduet, og over i Udstyrs index vinduet. I

Udstyrs index vinduet *slipper* du kablet, når det er ud for det første terminerings punkt, som kablet skal forbindes til.

Herved forbinder programmet automatisk kablet til det første terminerings punkt og nedefter.

Vil du forbinde kablet anderledes, kan du selvfølgelig også foretage ændringer manuelt.

### **Altid opdaterede Rapporter**

Når du vil opdatere en rapport - f.eks. en kabel plan - med data fra installationen, genereres rapporten direkte fra databasen. Det vil sige at du altid får de seneste ændringer med i rapporten.

I PCschematic Tele kan du automatisk få oprettet mange forskellige rapporter, som for eksempel en såkaldt rute beskrivelse, der grafisk viser ruten fra telefoncentralen til det enkelte stik - igennem krydsfelter, kabler med mere. Endvidere kan du f.eks. oprette krydsfelts

rapporter, patch panel rapporter, lokalnummer rapporter og ændrings rapporter.

Disse rapporter oprettes gerne på en visuelt overskuelig måde. Alle rapporter kan printes ud, eller gemmes som PDF filer.

### **Få dine Excel data overført til PCschematic Tele**

„Det er meget fint alt sammen,“ tænker du måske, „men vores tele installationer er allerede delvist dokumenteret i Excel.“ - Men det arbejde er ikke nødvendigvis spildt. DpS CAD-center kan nemlig tilbyde at overføre data fra Excel, og andre lignende programmer, til PCschematic Tele.

### **Kom hurtigt i gang**

Ud over dette udbydes der også specialkurser i programmet. Det er således muligt hurtigt at komme i gang med at benytte programmet til at holde over-

blikket over netop dine tele- og data installationer.

### **Se programmet på Teknik & Data 2004**

PCschematic Tele præsenteres på stand C 3707 på Teknik & Data, hvor du også kan få en snak med folkene bag programmet. På standen kan du endvidere se den kommende version 7.0 af el-dokumentations programmet PCschematic ELautomation, samt programmet PCschematic PowerDistribution, der benyttes til overblik, vedligehold og drift af stærkstrøms installationer.

Firma:

DpS CAD-center ApS

Bygaden 7

4040 Jyllinge

www.dps.dk • 4678 8244 • Stand C3707